

クラスだより

♪ ひよこ組み

新しいお友達も増え、少しずつ園の環境に慣れてきた
ひよこ組さん。

「ア～ア～」と声を出し、笑顔で園の中を探索して遊んでいます。
晴れたり、雨が降ったり、天気の変化が早い時期に
なりますが、晴れた日には、外気浴をしたり、雨の日には
園内を探索するなど楽しく過ごしていきたいと思ひます。



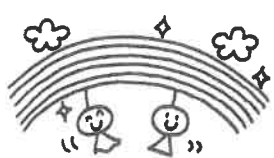
♪ こぐまぐみ

雨の日が多々い季節になりました。晴れている日には、戸外に出てアリや
ちょうちよを見つけて追いかけたり、指を差して「いたよ」と教えてくれる子どもたち。
B棟東までの坂道も保育者や友だちと手を繋いで少しずつ歩いて行けるよう
になりました。室内では、初めての片栗粉遊びに挑戦。不思議そうに
じっと見つめながらも手で触ってみたり、スプーンを使ってくっつけてみたりと
興味津々でした。6月も色々な遊びを取り入れながら、元気
いっぱい遊んで過ごしていきたいです。



♪ ニあらくみ

お話が上手になった ニあら組さん!!
新しいお友だちも加わり、また一段としにぎやかになりました。
「これはなに?」「なんで?」などの質問も増え、子どもたちは好奇心旺盛!
泡遊びや金魚すくい、片栗粉粘土など新しい遊びも楽しめました。
これからの梅雨の時期、晴れた日にはお散歩! 雨でも本を
重かる遊びをたくさんしていきます。



令和2年6月1日 ツロヤム保育園

新年度を迎え、早く雨が降りました。ツロヤム保育園の元々な子達は、全員揃って日を
楽しんで待っていました。6月は梅雨入りの季節。室内で遊ぶ機会も多くなると
雨期ならではの遊びを取り入れ、楽しく過ごしていきたいと思ひます。

又、疲れが出やすい時期にならぬよう、しっかりと過ごして体調管理にも
十分気を配りたいと思ひます。

6月の行事

- 9日 春の健康診断
- 15~19日 身体測定週間
- 23日 歯科検診
- 24日 誕生会 遊楽会

～6月のうた・てあそび～

うた ・ あお汁(おたん)
てあそび ・ ぼえるのうた



～おねがい～

- ・ <<衣替え>>の季節になりました。半袖や風通しの良い衣服が登園して下さい。また、汗を拭いたソ、水遊びも行なわれるので、着替えのご用意も万端にお願ひします。
- ・ <<虫エサの手配>>として、戸外に向かい側に園の虫よけスプレーを昔々布、三時頃には、蚊取り線香等を使用します。個人の虫エサカ、の餌や虫エサ、ソ、ソ、ソ等の使用は、安全面を考慮し、ご遠慮頂ひします。
- ・ ※虫エサにより、腫れや痒みお様は、別途、ご相談下さい。

6月生まのおともだち

おたんじょうび
おめでとう!!

～お知らせ～

- ・ 7月よりプール活動が始まります。詳細は別紙にてお知らせします。
- ・ マ田先生 6月よりこぐま組担任にならなす。よろしくお願ひ致します。

